

BACHECA ON-LINE DEL CENTRO PER L'IMPIEGO DI FERMO



**AGGIORNATA AL
12/12/2025**



✉ centroimpiegofermo@regione.marche.it

☎ **0734 / 212601**

✉ regione.marche.centroimpiegofermo@emarche.it

PAGINA WEB DEI CENTRI PER L'IMPIEGO DELLA REGIONE MARCHE

Resta al Centro: è possibile seguire la pagina

Regione Marche Lavoro e Formazione sui principali canali social.

E' possibile seguire anche il canale WhatsApp



INDICE

OFFERTE DI LAVORO PRIVATE...PAGG. 2-3

STRUMENTI DI SUPPORTO

ALL'INSERIMENTO LAVORATIVO...PAG. 3

COLLOCAMENTO MIRATO...PAG. 4

OFFERTE DI LAVORO ENTI PUBBLICI...PAG. 4

LABORATORI...PAG. 5

VIDEOTUTORIAL...PAG. 5

EURES - MOBILITÀ TERRITORIALE UE...PAG. 6

AUTOIMPIEGO E

AUTOIMPREDITORIALITÀ...PAG. 6

INCENTIVI ALLE IMPRESE -

AVVISI PUBBLICI REGIONE MARCHE...PAG. 7

TIROCINI EXTRACURRICOLARI...PAG. 7

PROGRAMMA GOL...PAG. 8

NUOVE MISURE DI INCLUSIONE E ACCESSO AL

LAVORO...PAG. 8

OPPORTUNITA' DI FORMAZIONE...PAGG. 9-12

BANDI DI CONCORSO E AVVISI PUBBLICI...PAG. 13

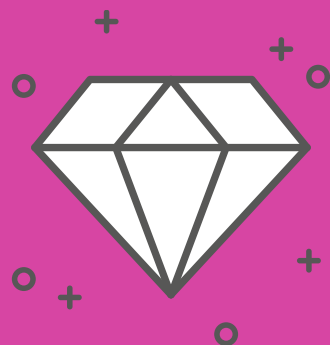
SEMINARI, WORKSHOP TEMATICI E ALTRE

SEGNALAZIONI...PAG. 14

PROGETTO "BUSSOLA DIGITALE"...PAG. 14

**NB: NELLA BACHECA SONO PRESENTI LINK INTERATTIVI SU CUI E' POSSIBILE
CLICCARE PER ACCEDERE AI SITI INTERNET DI APPROFONDIMENTO**

OFFERTE DI LAVORO DITTE PRIVATE GESTITE DAL CPI DI FERMO (COMPRESSE BORSE LAVORO E TIROCINI)



ULTIME OFFERTE PUBBLICATE (AGGIORNATE AL 12/12/25)

OPERAI ADDETTI AI SERVIZI DI IGIENE E PULIZIA (AP) -
474639/1

OPERAI ADDETTI AI SERVIZI DI IGIENE E PULIZIA (FM) - 44038/1
MANOVALI E PERSONALE NON QUALIFICATO DELL'EDILIZIA
CIVILE E PROFESSIONI ASSIMILATE (FM) - 376820/20

AUTISTI DI TAXI, CONDUTTORI DI AUTOMOBILI, FURGONI E
ALTRI VEICOLI PER TRASPORTO DI PERSONE (FM) - 568701/1
SEGRETARI AMMINISTRATIVI E TECNICI DEGLI AFFARI
GENERALI (FM) - 459302/1

CUOCHI IN ALBERGHI E RISTORANTI (FM) - 543253/2
OPERAI ADDETTI AI SERVIZI DI IGIENE E PULIZIA (FM) -
324630/10

CONFEZIONATORI DI CALZATURE (FM) - 23712/168
SEGRETARI AMMINISTRATIVI E TECNICI DEGLI AFFARI GENERALI
(FM) - 180561/5

SPECIALISTI DELLE RELAZIONI PUBBLICHE, DELL'IMMAGINE E
PROFESSIONI ASSIMILATE (FM) - 1719/2
PROFESSIONI QUALIFICATE NELLE ATTIVITÀ COMMERCIALI (FM) -
325283/8

OPERAI ADDETTI AI SERVIZI DI IGIENE E PULIZIA (FM) - 324630/10
COMMESSI DELLE VENDITE AL MINUTO (FM) - 18292/6

ADDETTI AGLI AFFARI GENERALI (FM) - 21626/9
CONFEZIONATORI DI CALZATURE (MC) - 925/71

COMMESSI DELLE VENDITE AL MINUTO (FM) - 402485/2
CALZOLAI, SELLAI E CUIAI (FM) - 23712/169

ADDETTI A MACCHINARI PER LA PRODUZIONE IN SERIE DI
CALZATURE (FM) - 497193/3

MURATORI IN PIETRA E MATTONI (FM) - 420350/4

TECNICI DELLE COSTRUZIONI CIVILI E PROFESSIONI ASSIMILATE
(FM) - 420350/5

ADDETTI ALLA GESTIONE AMMINISTRATIVA, CONTABILE E
FINANZIARIA (FM) - 390805/7

INSTALLATORI E RIPARATORI DI APPARATI DI PRODUZIONE E
CONSERVAZIONE DELL'ENERGIA ELETTRICA (FM) - 514460/2

ADDETTI A MACCHINARI PER LA PRODUZIONE IN SERIE DI
CALZATURE (MC) - 28869/19

ADDETTI ALL'ASSISTENZA PERSONALE (FM) - 542085/1

ELETTRICISTI ED INSTALLATORI DI IMPIANTI ELETTRICI NELLE
COSTRUZIONI CIVILI (FM) - 501248/3

EDUCATORI PROFESSIONALI (AP) - 45368/5

**Per candidarsi è necessario inviare il CV al Servizio Incrocio
Domanda/Offerta di Lavoro:**

centroimpiegofermo.ido@regione.marche.it

**TUTTE LE OFFERTE GESTITE DAI CENTRI
PER L'IMPIEGO DELLA REGIONE MARCHE**

ALTRE OFFERTE DI LAVORO DITTE PRIVATE

PUBBLICAZIONI SU RICHIESTA:

- OFFERTE RICEVUTE DALLE AGENZIE PER IL LAVORO (TERRITORIO DELLA PROVINCIA DI FERMO)
- SELEZIONE ASSISTENTE SOCIALE (FERMO) - POLO9
- SELEZIONE OSS GRUPPO GHERON SRL (VENETO)

STRUMENTI DI SUPPORTO ALL'INSERIMENTO LAVORATIVO

**LA PIATTAFORMA DI INCONTRO DOMANDA OFFERTA
DI LAVORO DELLA REGIONE MARCHE**
per studenti, neodiplomati e neolaureati



**COACHING VIRTUALE APPLI - ASSISTENTE
PERSONALE PER IL LAVORO IN ITALIA, CHE
UTILIZZA L'INTELLIGENZA ARTIFICIALE
GENERATIVA PER L'INSERIMENTO LAVORATIVO**

Disponibile all'indirizzo

<https://appli.lavoro.gov.it>

CODICE DI ACCESSO: APPLI_MARCHE



COLLOCAMENTO MIRATO L.68/99

RISERVATO AI DISABILI ART. 1 E
ALLE CATEGORIE PROTETTE ART.18



OFFERTE DI LAVORO ENTI PUBBLICI GESTITE DAI CPI:

- nessun avviso pubblico

OFFERTE DI LAVORO DITTE PRIVATE CONTATTARE:

centroimpiegofermo.legge68@regione.marche.it

0734/212625 - 212655 - 212632

OFFERTE DI LAVORO ENTI PUBBLICI GESTITE DAI CPI

AVVISI PUBBLICI A VALENZA PROVINCIALE

n. 1 COADIUTORE AMMINISTRATIVO a tempo pieno e determinato per mesi 6 da assegnare all'Azienda Sanitaria Territoriale di Fermo (scadenza 18.12.2025)

AVVISI PUBBLICI A VALENZA REGIONALE

N. 4 PROFESSIONI NON QUALIFICATE (pulizie) a Tempo indeterminato presso AST di Macerata (scadenza 17.12.2025)

TUTTI GLI AVVISI PUBBLICI PER AVVIAMENTO A SELEZIONE NELLA P.A. EX ART. 16 L.56/87 ATTIVI NELLA REGIONE MARCHE




VIDEO TUTORIAL SULLE MODALITÀ DI CANDIDATURA TELEMATICA

info: centroimpiegofermo.art16@regione.marche.it

SERVIZI DI ACCOMPAGNAMENTO AL LAVORO - LABORATORI ON LINE E IN PRESENZA


GRATUITI E RIVOLTI AGLI ISCRITTI AL CENTRO PER L'IMPIEGO DI FERMO

LABORATORI ON LINE



GIUNTA REGIONE MARCHE
DIPARTIMENTO POLITICHE SOCIALI,
LAVORO, ISTRUZIONE E FORMAZIONE
SETTORE FORMAZIONE, SERVIZI PER
L'IMPIEGO E CRISI AZIENDALI

**LABORATORI ON LINE
GRATUITI**
PERIODO:
**DA NOVEMBRE 2025
A GENNAIO 2026**



CPI FERMO

LABORATORI	ARGOMENTI
CURRICULUM VITAE 21 novembre - 19 dicembre - 23 gennaio Ore 11:00	Supporto nella redazione del CV e delle lettere di accompagnamento.
TECNICHE DI RICERCA ATTIVA DEL LAVORO 7 novembre - 5 dicembre - 16 gennaio Ore 11:00	Cercare un lavoro è un lavoro: conoscere il mercato del lavoro, gli strumenti e le modalità per la ricerca attiva. L'importanza del Web e della Web reputation.
ORIENTAMENTO ALLA FORMAZIONE 6 novembre - 4 dicembre - 15 gennaio Ore 11:00	L'offerta formativa della Regione Marche. Supporto alla ricerca dei corsi di formazione in linea con i propri bisogni, analisi degli avvisi e delle modalità di iscrizione.
CONTRATTI DI LAVORO E AGEVOLAZIONI ALLE ASSUNZIONI 13 novembre - 11 dicembre - 22 gennaio Ore 11:00	I contratti di lavoro (lavoro dipendente, parasubordinato, autonomo, accessorio e somministrato) Agevolazioni alle assunzioni: novità, requisiti e soggetti beneficiari.
AUTO IMPRENDITORIALITÀ 20 novembre - 18 dicembre - 29 gennaio Ore 11:00	Orientamento all'autoimpiego e all'autoimprenditorialità. Percorso per la "creazione di impresa": dall'idea al prodotto/servizio e dal prodotto al mercato.
AVVIAMENTO ENTI PUBBLICI ART. 16 L. 56/87 12 novembre - 10 dicembre - 21 gennaio Ore 11:00	La procedura di avviamento. Come candidarsi agli Avvisi con la modalità telematica.
SFL e ADI 5 novembre - 3 dicembre - 14 gennaio Ore 11:00	Supporto Formazione Lavoro e Assegno D'Inclusione: cosa sono, a chi sono rivolti, come funzionano, requisiti ed obblighi
EURES "OPPORTUNITÀ IN EUROPA" 18 novembre ore 10:00	Mobilità, lavorativa e non solo, in Europa, gli strumenti per cercare lavoro all'estero e la possibilità di fruizione di benefit economici.
AVVIAMENTI PRESSO ENTI PUBBLICI L.68/99 19 novembre - 17 dicembre - 28 gennaio Ore 11:00	Come leggere un avviso e come presentare la domanda. La graduatoria e l'avviamento a selezione.

Ogni laboratorio dura circa 2 ore.

PER PARTECIPARE AI LABORATORI ON LINE:

Inviare un' email a **centroimpiegofermo.orientamento@regione.marche.it** specificando i propri dati, il laboratorio e la data.

I laboratori si svolgono mediante la piattaforma Microsoft Teams.

Per il laboratorio "EURES Opportunità in Europa",
la prenotazione deve essere effettuata
compilando il seguente form: <https://bit.ly/3ocGLTC>

VIDEO TUTORIAL



I SERVIZI DEI CENTRI PER L'IMPIEGO
DELLA REGIONE MARCHE

STRUMENTI EUROPASS
(CV E LETTERA DI PRESENTAZIONE)

EURES - MOBILITA' TERRITORIALE NELL'UE

EURES ITALY FOR EMPLOYERS' DAY 2025

ancora aperte le candidature e i colloqui

WEBINAR OPPORTUNITA' IN EUROPA - 16 DICEMBRE 2025

EUROPASS - STRUMENTO PERSONALE GRATUITO PER STUDIARE E LAVORARE IN EUROPA

SUPPORTO LINGUISTICO PER COLLOQUI E CV IN LINGUA INGLESE



EUROPE DIRECT REGIONE MARCHE - SERVIZIO ALLERTA DICEMBRE 2025

TUTTE LE NEWS E LABORATORI ON-LINE DEL SERVIZIO EURES

info: centroimpiegofermo.ido@regione.marche.it

AUTOIMPIEGO E AUTOIMPREDITORIALITÀ

WEBINAR GRATUITI PER ASPIRANTI IMPRENDITORI - CAMERA DI COMMERCIO DELLE MARCHE

AVVISO PUBBLICO PER IL SOSTEGNO A PROCESSI DI WORKERS BUYOUT (WBO) - INTERVENTO INNOVATIVO PER FAVORIRE LA NASCITA DI COOPERATIVE COSTITUITE DA LAVORATORI PROVENIENTI DA AZIENDE IN CRISI O A RISCHIO DI CHIUSURA

SPORTELLI AUTOIMPIEGO NEI CENTRI PER L'IMPIEGO REGIONALI

per info **SPORTELLO AUTOIMPIEGO DEL CPI DI FERMO:**

centroimpiegofermo.servizioimpresa@regione.marche.it

INCENTIVI ALLE IMPRESE - AVVISI PUBBLICI REGIONE MARCHE

REPERTORIO NAZIONALE INCENTIVI ALLE
ASSUNZIONI

FOCUS INCENTIVI - SVILUPPO LAVORO ITALIA SPA

INCENTIVI.GOV.IT - Portale dedicato agli incentivi
per i cittadini, le imprese, i professionisti e le
amministrazioni

GUIDA FACILE AGLI INCENTIVI LAVORO 2024 -
NEXUMstp

TIROCINI EXTRACURRICOLARI

INFORMAZIONI E MODULISTICA PER L'ATTIVAZIONE DI
TIROCINI EXTRACURRICOLARI (DGR 2000/2024) CON IL
CENTRO PER L'IMPIEGO DI FERMO (SEDE OPERATIVA DEL
SOGGETTO OSPITANTE IN PROVINCIA DI FERMO)

NEWS E NORMATIVA
TIROCINI EXTRACURRICOLARI (DGR 2000/2024)

info:centroimpiegofermo.tirocini@regione.marche.it

PROGRAMMA GOL

Garanzia Occupabilità Lavoratori



Dal 18 Luglio 2022, i Centri per l'Impiego regionali accolgono i potenziali beneficiari per la presa in carico e l'avvio dei percorsi di politica attiva stabiliti dal Decreto Ministeriale. Il programma GOL è stato introdotto per rilanciare l'occupazione in Italia e combattere la disoccupazione attraverso la presa in carico, l'erogazione di servizi specifici e la progettazione professionale personalizzata.

NUOVE MISURE DI INCLUSIONE E ACCESSO AL LAVORO

L'ASSEGNO DI INCLUSIONE (ADI)

INDICAZIONI UTILI PER PRESENTARE DOMANDA

PICCOLA GUIDA AI BENEFICIARI DELL'ASSEGNO
DI INCLUSIONE

INDICAZIONI SUI RINNOVI DOMANDE ADI

IL SUPPORTO FORMAZIONE E LAVORO (SFL)

LE ATTIVITA' PREVISTE PER IL SUPPORTO
FORMAZIONE E LAVORO

DOMANDE FREQUENTI

NOVITA' ADI/SFL INTRODOTTE
DALL'ULTIMA LEGGE DI BILANCIO 

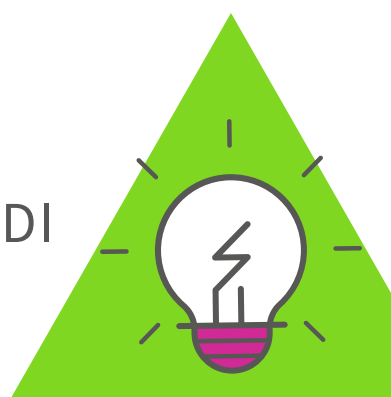
FORMAZIONE GRATUITA

FINANZIATA DA FONDI EUROPEI

CORSI AVVISO PUBBLICO “OCCUPAZIONE GARANTITA”

Pubblicazione su richiesta degli enti:

- ADDETTO ALLA PRODUZIONE IN SERIE DI CALZATURE



CORSI IN FAVORE DI SOGGETTI SVANTAGGIATI

CORSI ACADEMY DI FILIERA

-IN PROVINCIA DI FERMO

- REALIZZAZIONE DEGLI IMPASTI, LIEVITAZIONE, SPEZZATURA E FORMATURA DEI PRODOTTI DI PANETTERIA

-IN VIA DI ATTIVAZIONE IN PROVINCIA DI FERMO

- ORLATORE DI CALZATURE
- MODELLISTA CALZATURIERO
- ADDETTO PRODUZIONE IN SERIE DI CALZATURE
- ELABORAZIONE PAGHE

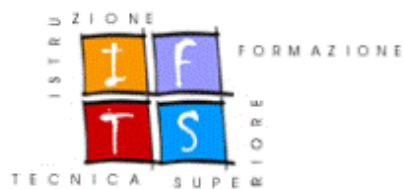
-IN ALTRE PROVINCE

(PUBBLICAZIONE SU RICHIESTA DEGLI ENTI)

- OPERATORE DELL'INSTALLAZIONE DI SISTEMI DI AUTOMAZIONE INDUSTRIALE (PROV. AN)

FORMAZIONE GRATUITA

I.F.T.S.



ISTRUZIONE E FORMAZIONE TECNICA SUPERIORE

I CORSI I.F.T.S. NELLA REGIONE MARCHE

CORSI IFTS FUORI REGIONE

Pubblicizzazione su richiesta degli Enti:

Tecnico per la progettazione e realizzazione di prodotti calzaturieri in una filiera digitale sostenibile - CERCAL (PROV. RIMINI)

FORMAZIONE GRATUITA I.T.S.

ISTRUZIONE TECNICA SUPERIORE

SISTEMA ITS MARCHE

Gli Istituti Tecnici Superiori nella Regione Marche

- ITS SMART – SISTEMA MODA, AMBIENTE, RICERCA, TECNOLOGIA
- ITS TURISMO E NUOVE TECNOLOGIE MARCHE
- ITS FABRIANO

ITS Academy 2025/2027

ITS FUORI REGIONE

pubblicazione su richiesta degli enti di formazione:

ITS Academy Digital&Fashion

CORSI GRATUITI

GIOVANI 14>16 ANNI

GIOVANI 16>19 ANNI

Offerta formativa completa IFP
corsi biennali, triennali e IV anno - 2025/2026

pubblicizzazione su richiesta degli enti di formazione:

CORSI TRIENNALI E BIENNALI - CFP ARTIGIANELLI (FM)

CORSO OPERATORE RISTORAZIONE -
PREPARAZIONE PASTI - WEGA FORMAZIONE

CORSI TRIENNALI E BIENNALI
IAL - MACERATA, ANCONA

Video approfondimento
corsi leFP Regione Marche

**Piattaforma UNICA del Ministero dell'Istruzione e
del Merito**

ALTA FORMAZIONE

CONTRIBUTI PER MASTER E CORSI POST LAUREA

ALTRE OPPORTUNITA' FORMATIVE

Pubblicizzazione su richiesta degli enti di formazione

GRATUITI:

CORSI C.P.I.A. FERMO - SCUOLA STATALE PER ADULTI (informatica, italiano, licenza media, diploma, inglese)

CORSI PUGLIAFORM

CORSI CFA - CENTRO FORMAZIONE AVANZATA

CORSI CED Servizi

CORSI GRATUITI DI FORMAZIONE TEORICO-PRATICI E DI ALTA FORMAZIONE - UNIVPM ASCOLI PICENO

“FARO” - COMPETENZE DIGITALI PER CASALINGHI E CASALINGHE

DIVENTARE DIGITALI

PROGETTO IFOA - Opportunità per casalinghe/i La Famiglia Digitale

CORSO FORMAZIONE DIGITALE GRATUITO PER CASALINGHI/E

CORSO SERALE PER ADULTI - AMMINISTRAZIONE, FINANZA E MARKETING - ITET FERMO

CORSI RIVOLTI A DIVERSAMENTE ABILI (PROGETTO DIVERSABILITY)

CORSI CHALLENGE NETWORK

CORSI MEG ITALIA FORMAZIONE

BORSE DI STUDIO MAKE CAMPUS - MAGISTER GROUP

CORSO SERALE PER ADULTI IN ENOGASTRONOMIA - IPSEOA CINGOLI (TERMINE ISCRIZIONI 15 OTTOBRE DI OGNI ANNO)

CORSO DI ALTA FORMAZIONE IN BIOAGRICOLTURA SOCIALE (AP) - 80 ORE



ALTRE OPPORTUNITA' FORMATIVE

Pubblicizzazione su richiesta degli enti di formazione

A PAGAMENTO:

PERCORSI ADDESTRAMENTO BRIA FONDAZIONE OLITEC

CORSI EF BUSINESS SCHOOL

CORSI FI.FA SECURITY ACADEMY - ADDETTO AI SERVIZI DI CONTROLLO

CORSI AUTORIZZATI DALLA REGIONE MARCHE PER IL RILASCIO DI TITOLI PROFESSIONALI

CORSI FORMACOOOP

CORSO TALENT ACQUISITION HERO

CORSI BIT s.r.l. - CORSI GRADUATORIE SCOLASTICHE ATA/DOCENTI

CORSI PORROFORMAZIONE

CORSI E-TRAIN

CORSI ON LINE ILFORMAPROFESSIONI

CORSI BIO.TRE SERVIZI

CONFINIONLINE PER IL NON PROFIT

CORSI SIMBIOSOFIA

CORSI ATENA S.P.A.

ACCADEMIA PIZZAIOLI



BANDI DI CONCORSO E AVVISI PUBBLICI

REGIONE MARCHE - TUTTI I BANDI E AVVISI RELATIVI AL PERSONALE

AVVISO PER LA RIAPERTURA DEI TERMINI DI ISCRIZIONE ALL'ELENCO DEI RILEVATORI-INTERVISTATORI PER IL SISTEMA DELLE INDAGINI STATISTICHE DELLA REGIONE MARCHE – ANNO 2025

Avviso Pubblico per la presentazione di progetti integrati mirati al (re) inserimento nella vita sociale e lavorativa delle donne con pregressa patologia tumorale

Procedura di selezione dei tirocini extracurricolari, nonché per l'attivazione dei tirocini curriculari presso le strutture della Giunta regionale

AVVISO PUBBLICO - TIROCINI PRESSO LE CANCELLERIE DEGLI UFFICI GIUDIZIARI DELLA REGIONE MARCHE

InPA- PORTALE DEL RECLUTAMENTO PER RICERCA BANDI E CONCORSI NELLE PUBBLICHE AMMINISTRAZIONI

Pubblicazione su richiesta degli enti:

ARS MARCHE - MATERIALE INFORMATIVO MULTILINGUE SULLE TUTELE SPETTANTI ALLE LAVORATRICI MADRI

ConserVCO S.p.A di Verbania

SEMINARI, WORKSHOP TEMATICI E ALTRE SEGNALAZIONI

Pubblicizzazione su richiesta degli enti:

**Progetto R.A.D.I.C.I. - Rete Attiva per il Domani:
Insieme per una Comunità Integrata**

PROGETTO “IL FILO DI BET” SUSCITARE PROSSIMITA’
Un progetto per connettere le persone,
contrastare la solitudine, generare comunità

WEBINAR LA BUSSOLA DELLA CARRIERA -RANDSTAD

CAREER ACADEMY WEBINAR

PROGETTO “BUSSOLA DIGITALE”

**PROGETTO “BUSSOLA DIGITALE - ORIENTIAMO LE
MARCHE VERSO NUOVE COMPETENZE DIGITALI”:**

I Punti di Facilitazione Digitale aperti sul territorio marchigiano forniscono assistenza per imparare a utilizzare in autonomia i servizi digitali sia pubblici che privati, come piattaforma SPID, Carta di Identità Elettronica, App IO, PagoPA, firma digitale ma anche e-commerce, piattaforme social, strumenti di videoconferenza e molto altro.

**E’attivo il Punto di Facilitazione Digitale anche presso
il Centro Impiego di Fermo**



Gli aggiornamenti dell' **InFormaLav** saranno pubblicati sulla pagina web del Centro per l'Impiego di Fermo



**Il Centro per
l'Impiego
di Fermo
vi augura
Buone Feste e
Felice Anno
Nuovo**

